

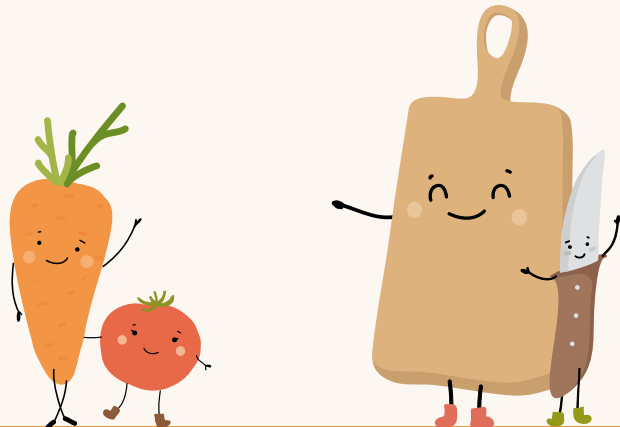


DAS PROJEKT

„Wissen wie’s wächst und schmeckt“ ist ein Kooperationsprojekt des Kompetenzzentrums für Ernährung (KErn) und der Bayerischen Landesanstalt für Weinbau und Gartenbau (LWG) mit Unterstützung des Staatsinstitutes für Schulqualität und Bildungsforschung.

Was Sie beisteuern

- > Das Engagement, das Projekt im Zeitraum von 6 Wochen zwischen den Oster- und Pfingstferien durchzuführen
- > Die Integration der Anpflanz- und Zubereitungsaktion in den Unterricht, ggf. mit Unterstützung durch eine Ernährungsexpertin
- > Die Betreuung der Pflanzkisten gemeinsam mit den Kindern, indem Sie zum Beispiel einen Gießdienst einrichten und das Pflanzenwachstum und die Pflanzengesundheit unter die Lupe nehmen
- > Geeignete Örtlichkeiten wie ein geschützter Platz zum Aufstellen von fünf Kisten (Größe je ca. 40 x 60 cm), z. B. im Pausenhof



IHRE ANSPRECHPARTNER IN DER REGION

Auskünfte erteilen die 32 Ämter für Ernährung, Landwirtschaft und Forsten: www.stmelf.bayern.de/aemter

IMPRESSUM

Kompetenzzentrum für Ernährung – KErn
an der Bayerischen Landesanstalt für Landwirtschaft
Am Gereuth 4, 85354 Freising
Hofer Straße 20, 95326 Kulmbach
poststelle@kern.bayern.de | www.kern.bayern.de

Das Kompetenzzentrum für Ernährung – KErn ist eine Einrichtung im Geschäftsbereich des Bayerischen Staatsministeriums für Ernährung, Landwirtschaft und Forsten

Stand: April 2022
Redaktion: KErn – Bereich Ernährungsinformation und Wissenstransfer
Bildnachweis: Eigene Bilder

Dieser Code bringt Sie direkt zur Internetseite:
www.ernaehrung.bayern.de

Land.Schafft.Bayern



IN ZUSAMMENARBEIT MIT

Bayerische Landesanstalt für Weinbau und Gartenbau
Bayerische Gartenakademie
An der Steige 15, 97209 Veitshöchheim
Telefon: 0931 9801-0
E-Mail: bay.gartenakademie@lwg.bayern.de
www.lwg.bayern.de



Ernährungsbildung in der Grundschule

Wrap'n Roll im
Klassenzimmer!
Wissen wie’s wächst
und schmeckt

www.ernaehrung.bayern.de

Wissen wie's wächst und schmeckt

„Die Kinder sind zu der Einsicht gelangt, dass man sich um die Pflanzen kümmern muss, wenn man etwas ernten möchte. Sie konnten den Weg vom Samen bis zum fertigen Gericht verfolgen.“

Lehrkraft im Pilotprojekt



Ran an die Gemüsekiste, fertig, los!

Wo wächst Salat? Kann man Schnittlauchblüten essen? Schmecken rote Radieschen anders als weiße? Wie wird aus Gemüse ein leckerer Pausensnack?

Viele Kinder wissen heute nicht mehr, woher das Essen ursprünglich kommt, das sie jeden Tag in ihrer Pausenbox finden oder am Mittagstisch essen. Im Projekt „Wissen wie's wächst und schmeckt“ können sie den Weg von der Ansaat über die Zubereitung bis zum fertigen Gericht mit allen Sinnen erleben.

Das Besondere am Projekt

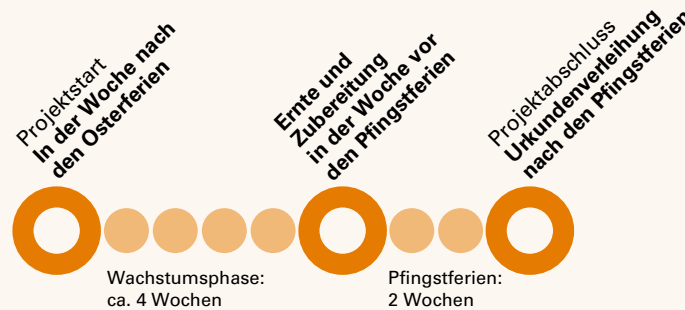
- > Zielgruppe: 1. bis 4. Klassen der Grundschule, geeignet auch für Förderschulen oder Klassen mit geringen Deutschkenntnissen
- > Setzt konkret den LehrplanPLUS um
- > Im Pilotprojekt erfolgreich erprobt



Die Kinder

- > pflanzen mit der Lehrkraft und ggf. einer Ernährungsexpertin Gemüse und Kräuter in einer Pflanzkiste an,
- > begleiten als „Pflanz-Paten“ das Wachstum mit der Lehrkraft,
- > bereiten im Klassenzimmer einen Wrap für ein gemeinsames Essen zu,
- > dokumentieren ihre Erfahrungen in ihrem „Pflanztagebuch“

Der Zeitplan



So wächst es

Mit guter Pflege und viel Licht wachsen bald Radieschen, Salat und Schnittlauch vor dem Klassenzimmer.

Blattläuse oder Kälteeinbruch im Mai – was nun? Damit nichts schief geht, steht die Bayerische Landesanstalt für Weinbau und Gartenbau (LWG) als Ansprechpartner zur Verfügung.



Wrap'n Roll im Klassenzimmer

Unser Ansatz in der Ernährungsbildung: Kinder durch praktische Erfahrungen an eine ausgewogene Ernährung heranführen. Durch eigenes Tun können sie eine höhere Wertschätzung für Lebensmittel entwickeln.

Bei „Wissen wie's wächst und schmeckt“ landen Gemüse und Kräuter nach der Ernte auf den Tellern der Schülerinnen und Schüler. In kleinen Gruppen wird Gemüse geschnippelt und ein Kräuter-Dip angerührt. Am Buffet kann jeder seinen eigenen Wrap nach Geschmack belegen – guten Appetit!